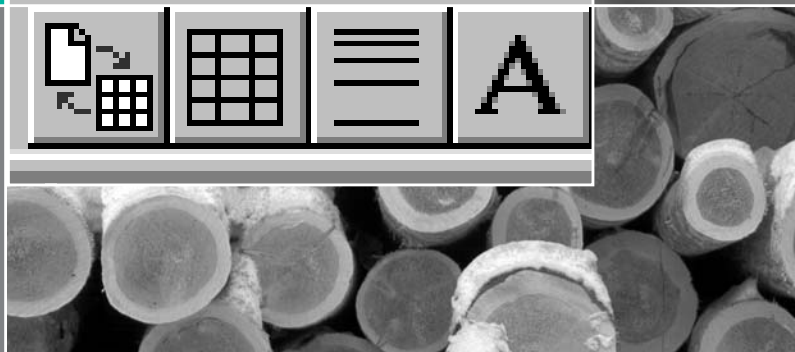


GÉNY INFORMATIQUE INC.
555, rue Bolduc
Sherbrooke (Québec)
J1L 1H8

Téléphone : (819) 569-0448
Télécopieur : (819) 569-1127

www.genyinfo.com



Le logiciel de gestion d'inventaire de bois par excellence

Gény Informatique est une entreprise de développement de logiciels personnalisés et spécialisés dans les produits de bois francs et bois mous. Sa réputation de qualité et son service personnalisé sont ses atouts les plus distingués. Sa démarche est une à long terme, orientée vers la satisfaction de sa clientèle et l'épanouissement de son personnel.

La formation offerte par Gény Informatique inc. est reconnue en vertu de la Loi favorisant le développement de la formation de la main-d'oeuvre. Gény Informatique inc. est un organisme formateur agréé par Emploi-Québec.



Services disponibles

Nous sommes spécialisés dans les inventaires de bois.

Gény Informatique est une maison de programmation aux besoins des clients.

Analyse, programmation, installation de systèmes, formation du personnel, le logiciel

LOGIBOIS est conçu pour les entreprises qui désirent optimiser la gestion de leur inventaire.

Notre mission est unique : faire gagner du temps de travail, obtenir un rendement efficace, éliminer le duplicata des données, etc.

Gény Informatique offre aux entreprises une solution CLÉS EN MAIN parfaitement adaptée à leurs besoins dans le domaine de la gestion d'inventaire de bois.

Développeur du logiciel LOGIBOIS

Développeur Fortune 1000 ACOMBA

LOGIBOIS

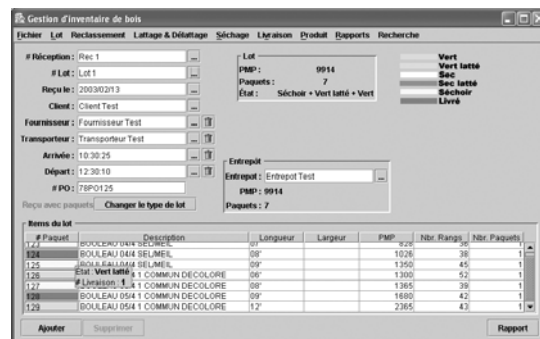
Gény Informatique inc. a mis au point un nouveau système Windows® de gestion d'inventaire de bois : LOGIBOIS.

C'est un système multi-utilisateurs efficace et convivial; facile à utiliser et énormément puissant, qui devrait vous faire économiser beaucoup de temps. Il permet entre autres :

- la gestion des réceptions de bois
- la gestion des livraisons de bois
- le regroupement et le reclassement des lots
- la gestion des séchoirs
- le déplacement des paquets entre les entrepôts
- la gestion des fichiers clients, fournisseurs, transporteurs et entrepôts
- la production de rapports en format HTML
- et plus encore...

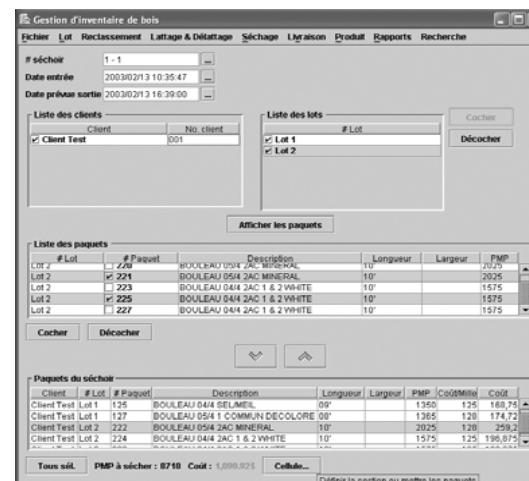
LOGIBOIS INVENTAIRE ENTREPÔT

Ce système est idéal pour les grossistes en bois. Le système d'inventaire permet de gérer le bois depuis son arrivée dans les entrepôts jusqu'à sa livraison. Il est organisé en menus et sous-menus. Il est très facile à utiliser. C'est un système multi-utilisateurs permettant à plusieurs utilisateurs de travailler en même temps sur le même inventaire. Il est doté d'une base de données relationnelle optimisée. À chaque réception de bois vert ou sec, vous pouvez affecter une facture d'achat ainsi que des coûts pour le transport, le séchage, le lattage et plusieurs autres. Ensuite, si votre bois est vert, il peut passer dans les séchoirs pour ensuite devenir sec. Lorsque sec, vous pouvez faire du reclassement et ajuster les coûts si nécessaire. Des rapports d'inventaire par entrepôt, par lot, par achat, par produit sont aussi disponibles ainsi que plusieurs autres.



LOGIBOIS INVENTAIRE SÉCHOIRS

Ce système permet de gérer l'inventaire par lot et paquet des clients. La réception du bois est faite selon des états de bois spécifiés par l'utilisateur, par exemple : vert, latté, sec... Le bois peut passer à travers différentes étapes avant d'être livré, telles que le lattage, le séchage, le délattage et aussi le reclassement vert ou sec. Avec le séchage, il y a des rapports d'efficacité et des statistiques disponibles. Lors de la livraison, un bon s'imprime pour être donné au client. Il est aussi possible de faire des recherches par lot, par paquet, par réception, par séchoir et par livraison dans l'inventaire. De plus, des rapports d'inventaire par client, lot, produit et numéro de paquet sont imprimables.



TERMINAUX PORTATIFS pour le mesurage de billots et tallys

- Bois Franc
- Bois Mou
- Bois Vert
- Bois Sec

LOGIBOIS

SCALE MAKER : Mesurage de billots (Système de billots)

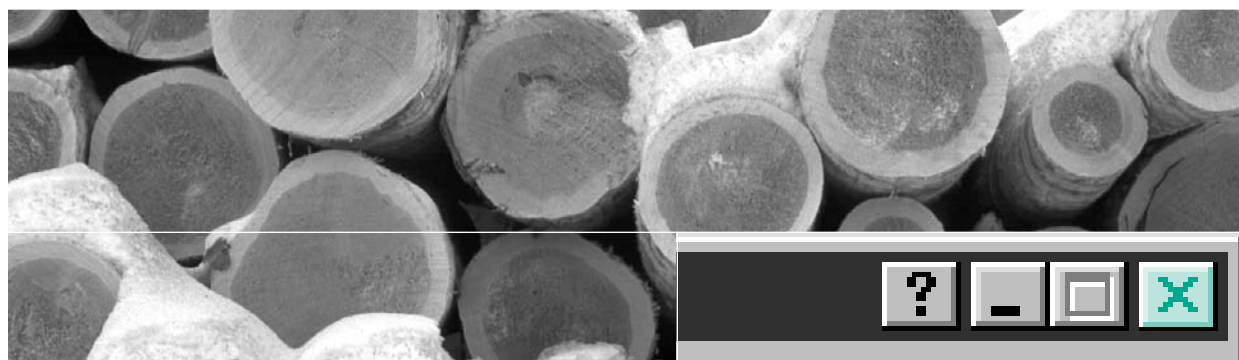
BLOCK TALLY : Réception de paquets (Système d'inventaire de paquets)

END TALLY : Reclassement de planches (Système d'inventaire de paquets)

BOOK TALLY : Mesurage de planches (Système d'inventaire de paquets) (Remplace le « Tally Book »)



Possibilité d'avoir toutes ces applications dans le même ordinateur de main !



Autres modules disponibles :

- LOGIBOIS End Tally
- LOGIBOIS Soumission de billots
- LOGIBOIS Commandes clients
- LOGIBOIS Suivi de paquets
- LOGIBOIS Scieries production
- LOGIBOIS Inventaire de billots

